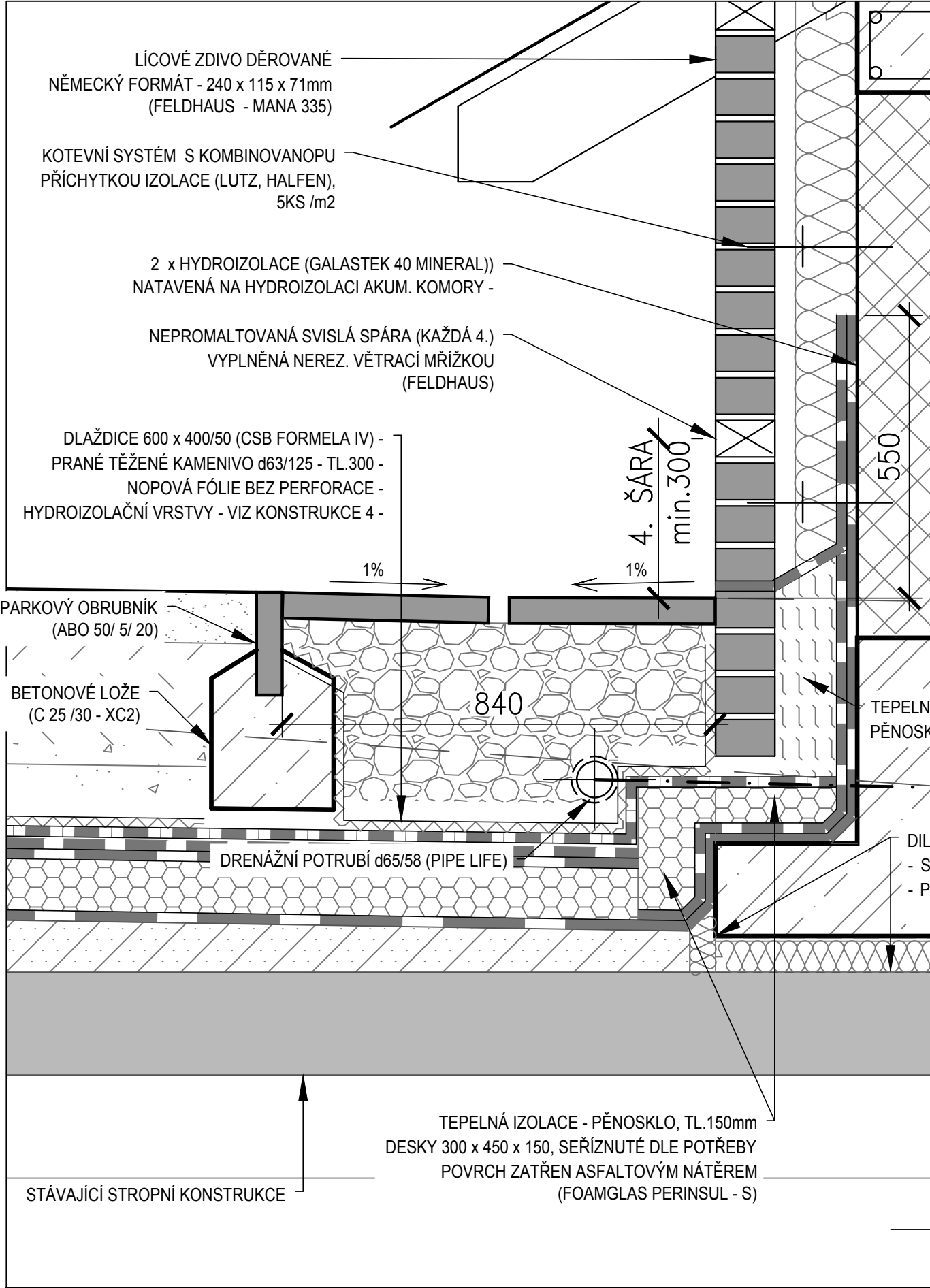
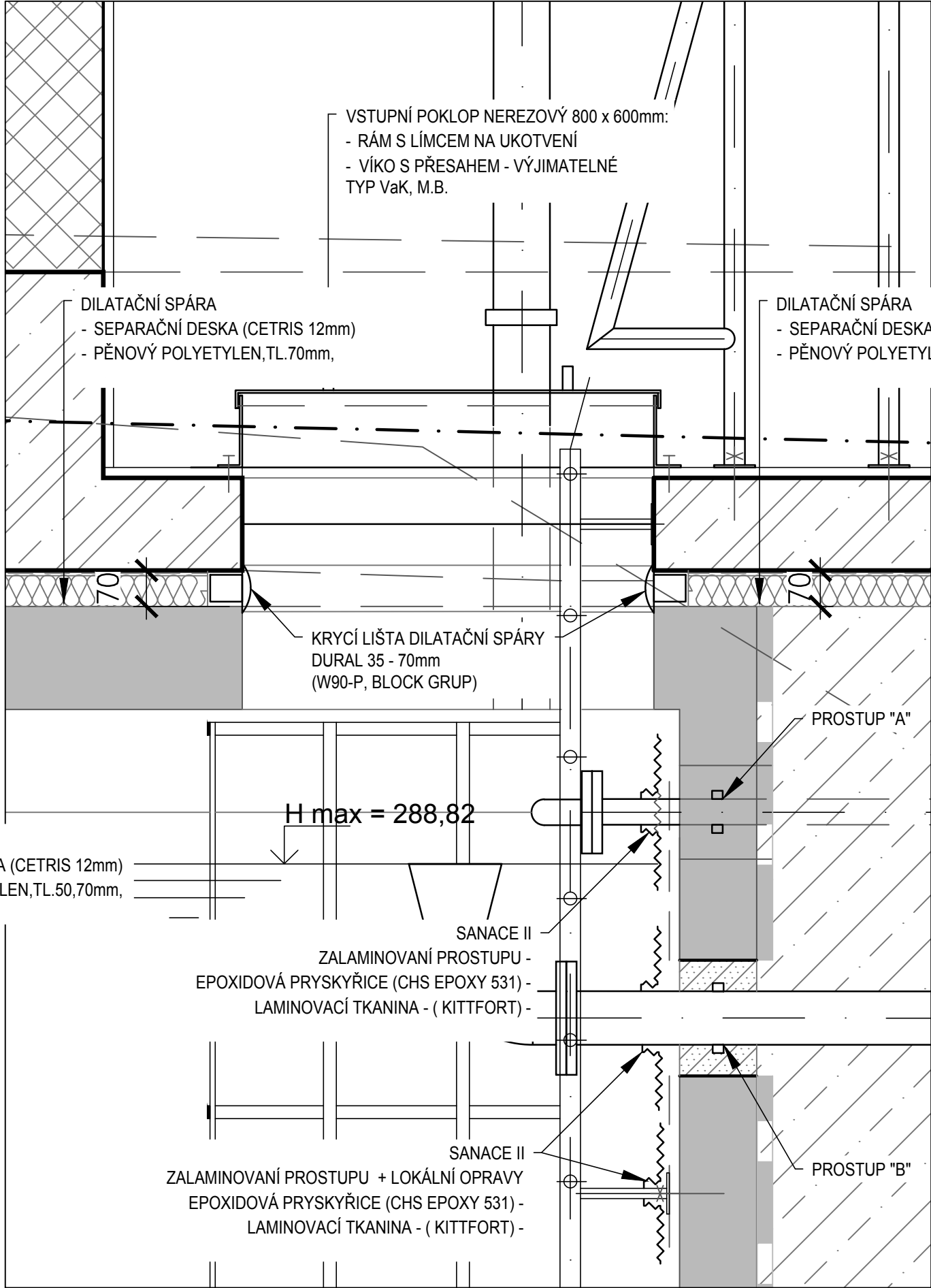


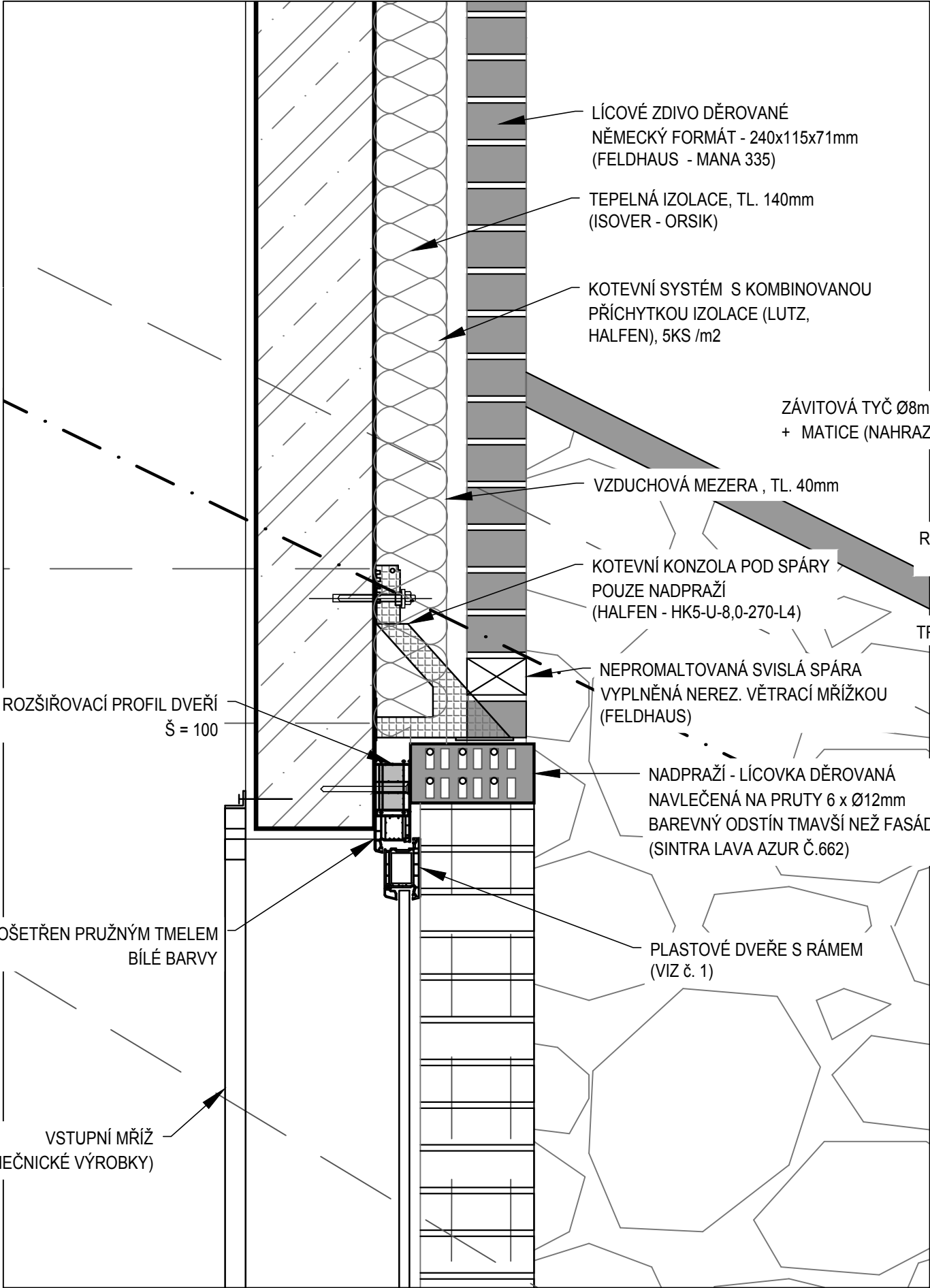
DETAIL A, M 1 : 10



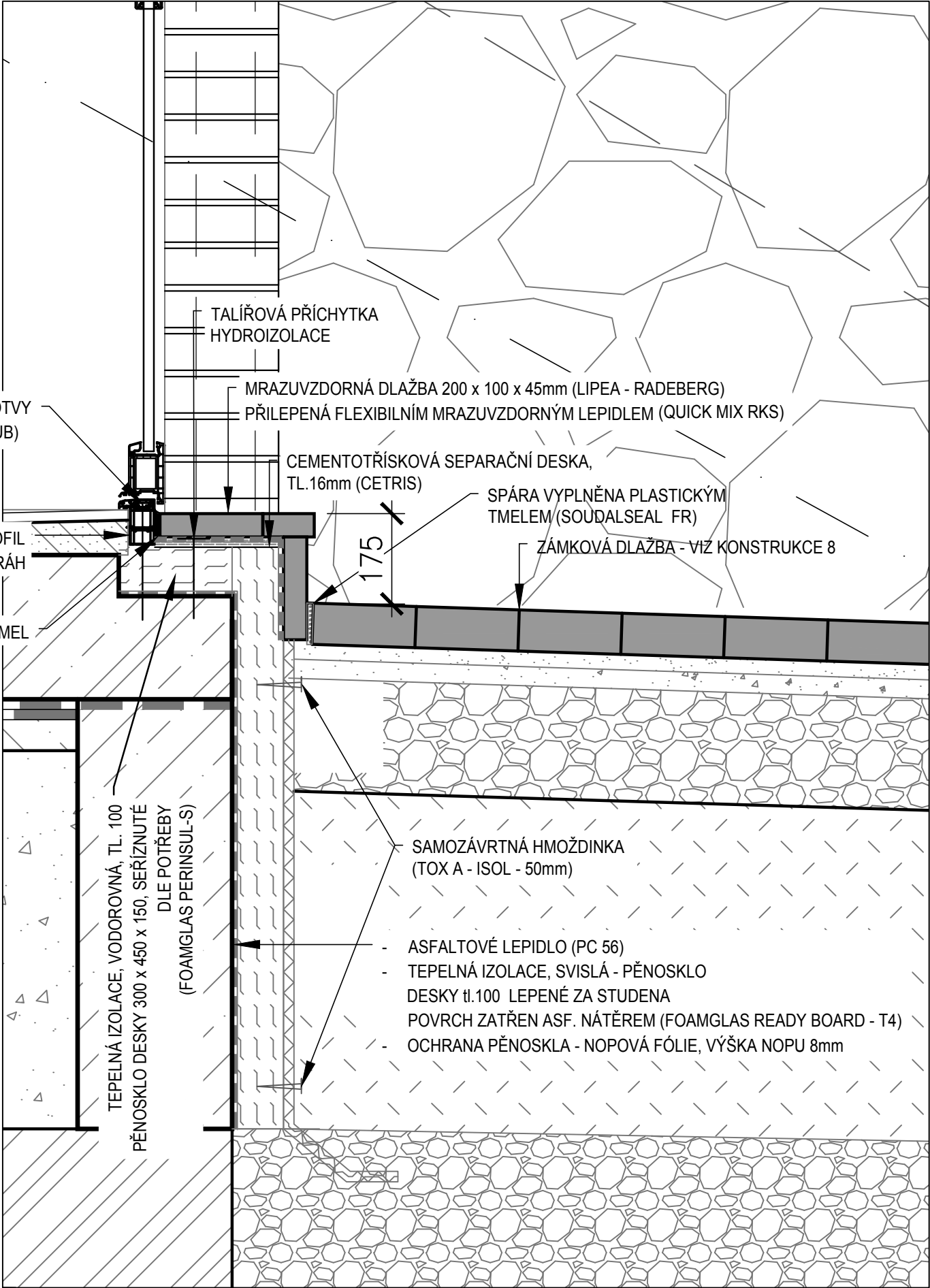
DETAIL B, M 1 : 10



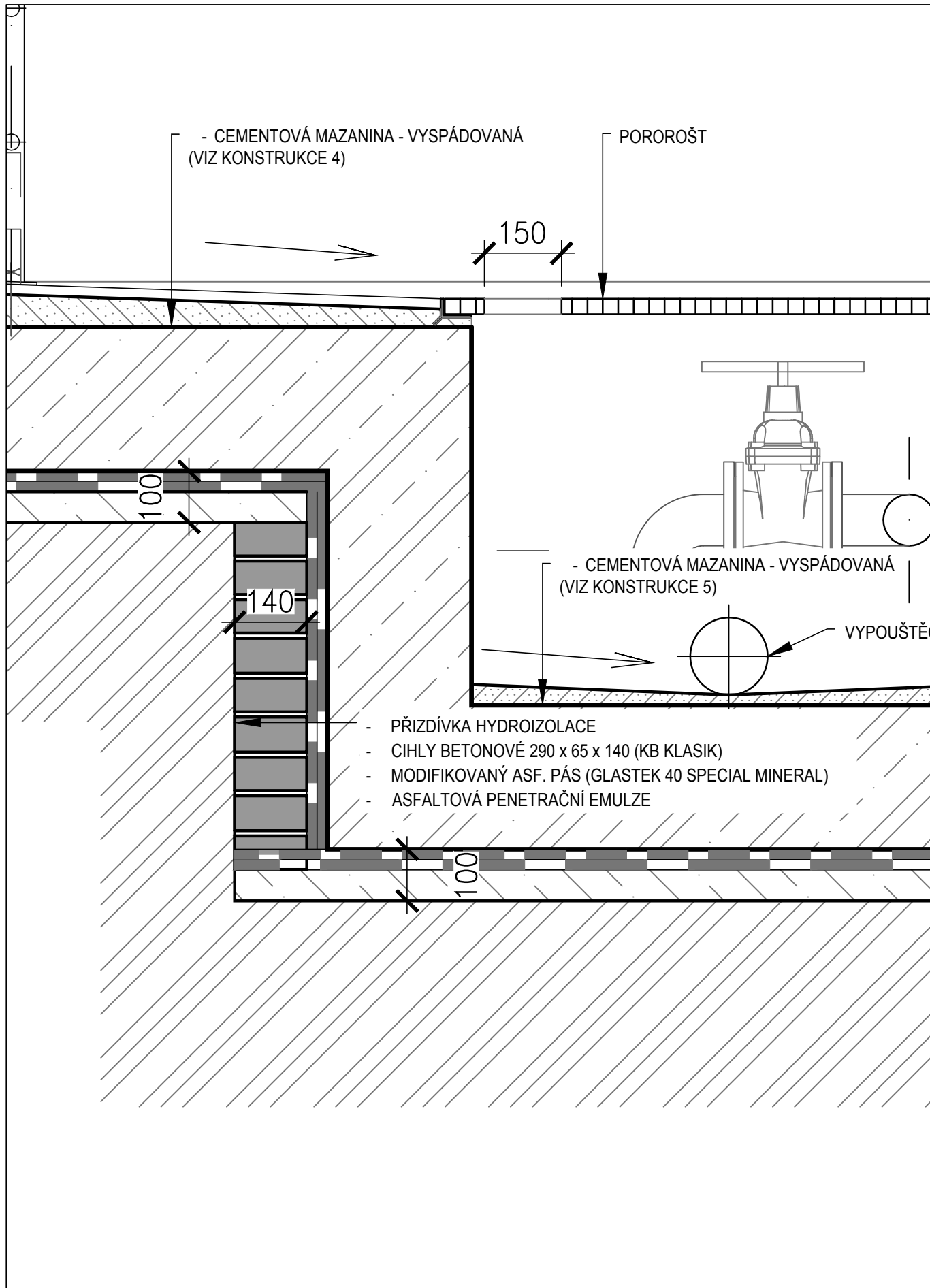
DETAIL C, M 1 : 10



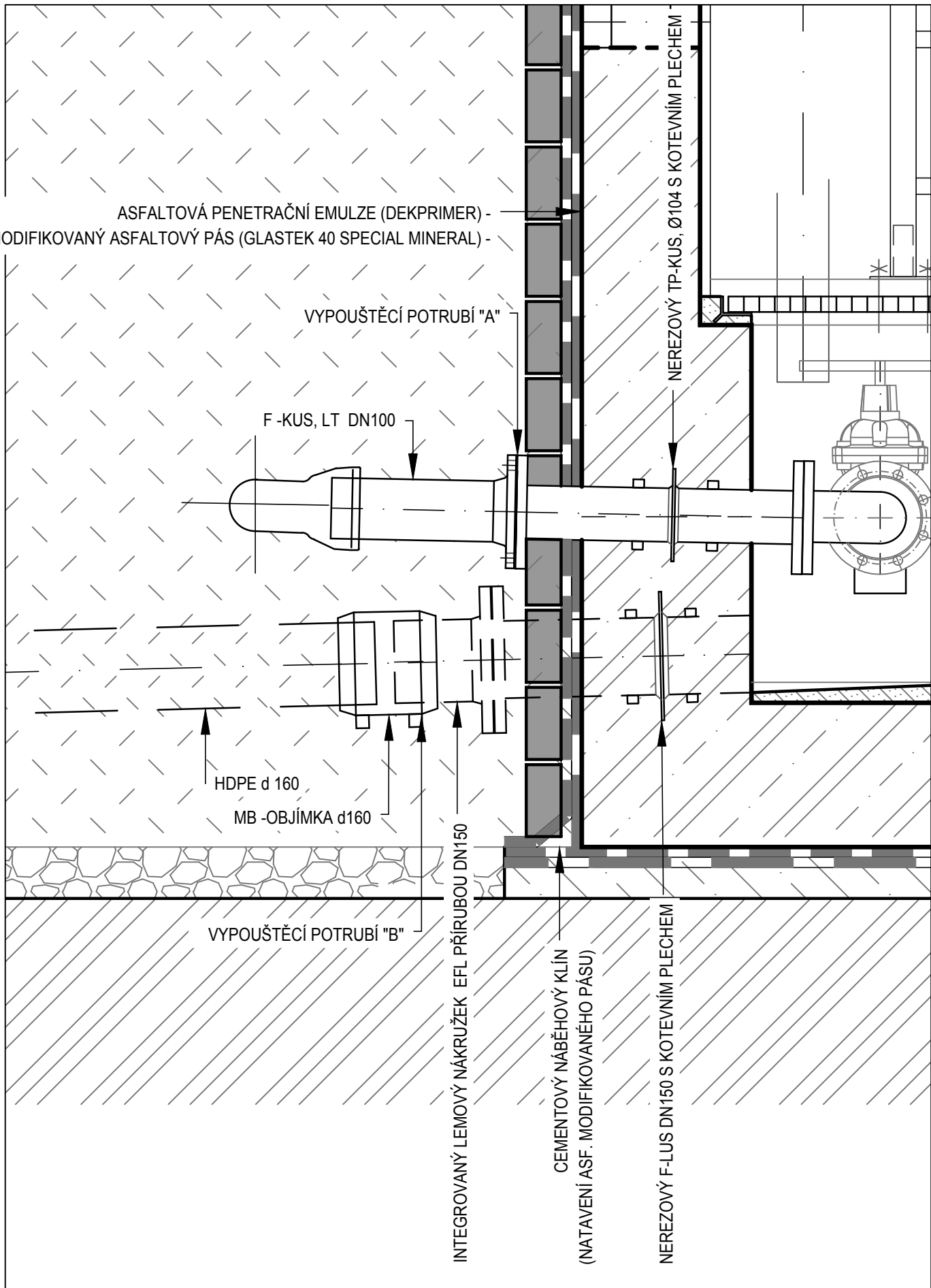
DETAIL D, M 1 : 10



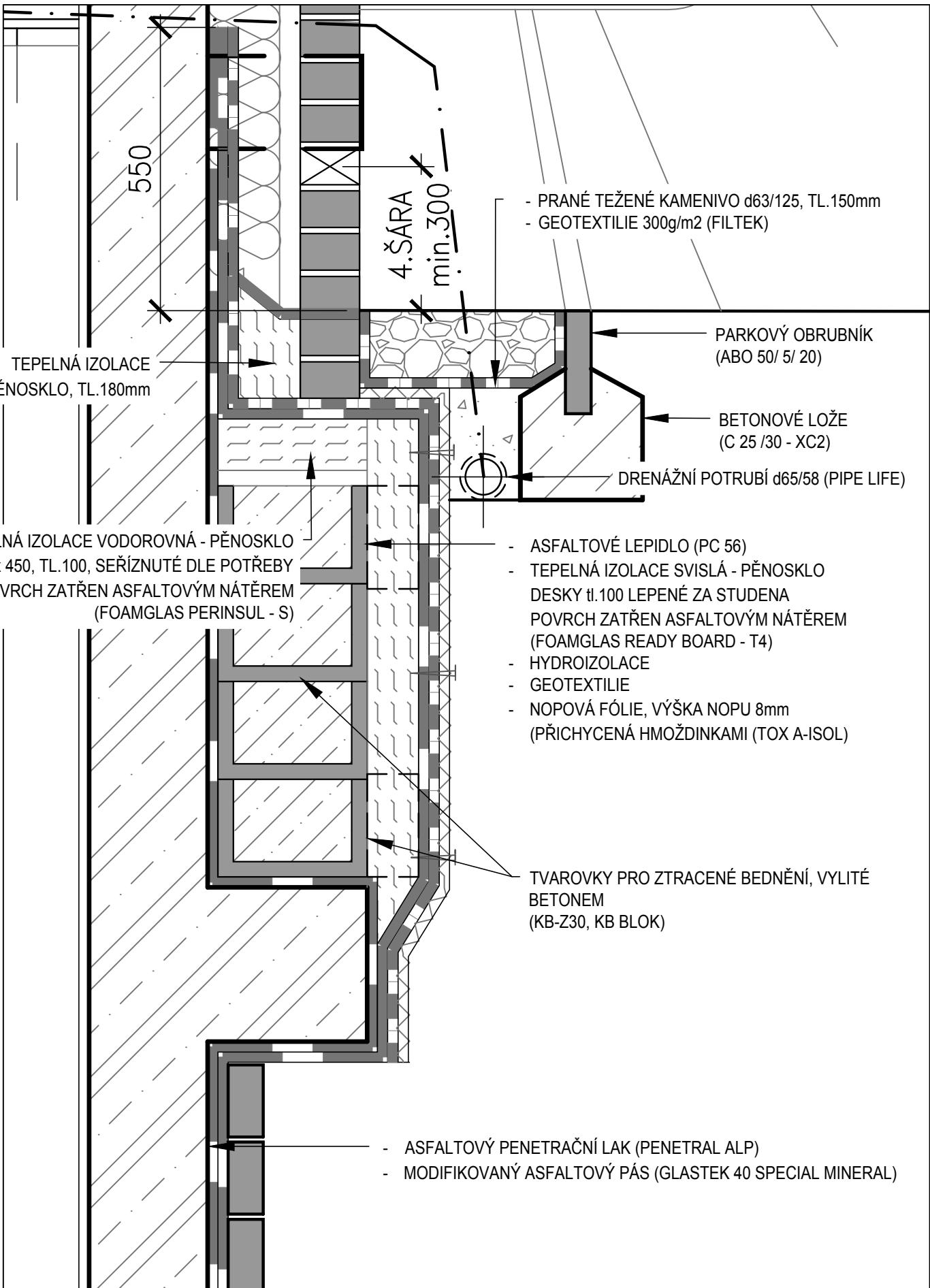
DETAIL E, M 1 : 10



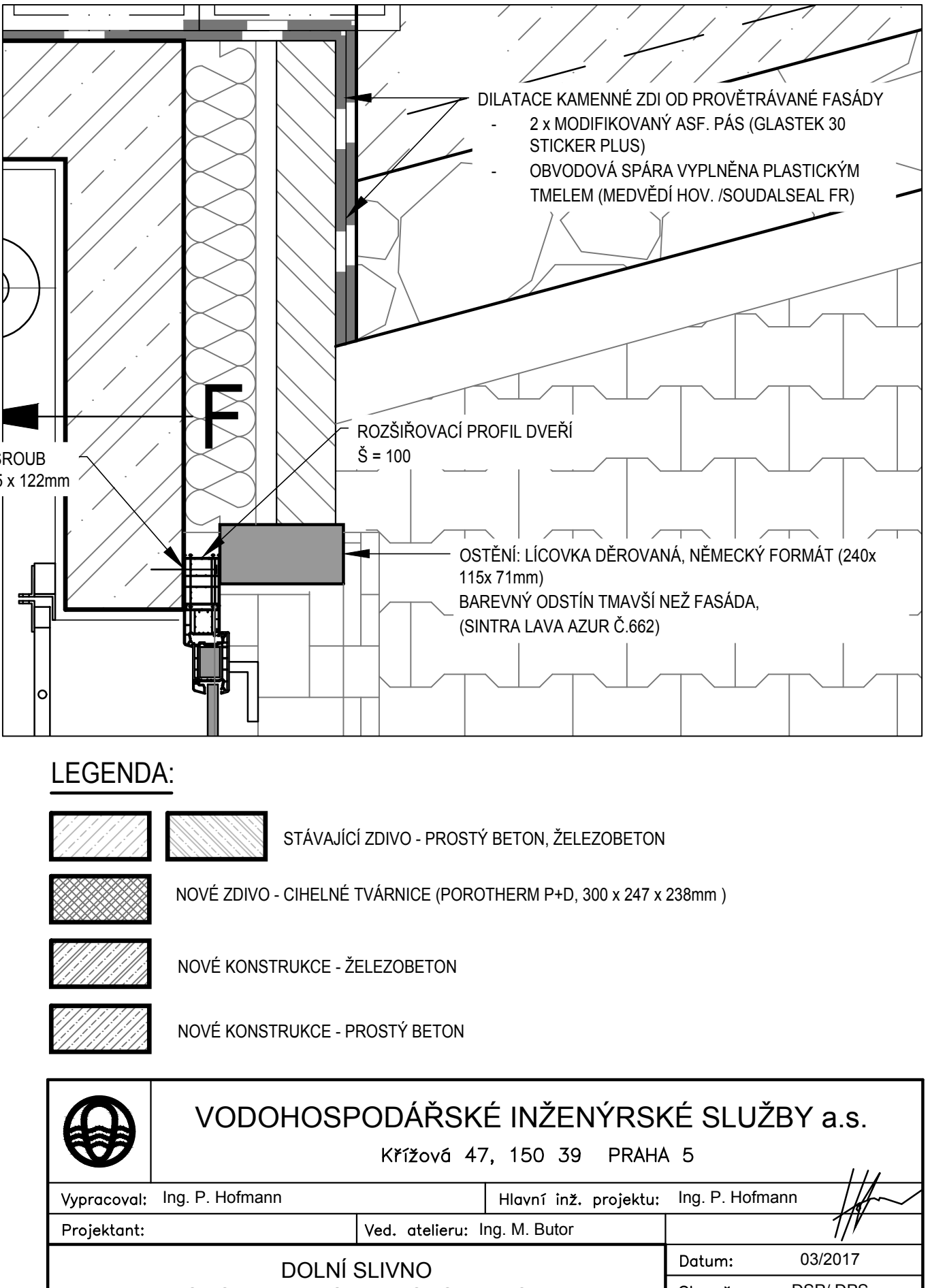
DETAIL F, M 1 : 10



DETAIL G, M 1 : 10



DETAIL H, M 1 : 10



LEGENDA:

	STÁVAJÍCÍ ZDIVO - PROSTÝ BETON, ŽELEZOBETON
	NOVÉ ZDIVO - CIHELNÉ TVÁRNICE (POROTHERM P+D, 300 x 247 x 238mm)
	NOVÉ KONSTRUKCE - ŽELEZOBETON
	NOVÉ KONSTRUKCE - PROSTÝ BETON

		VODOHOSPODÁŘSKÉ INŽENÝRSKÉ SLUŽBY a.s.	
Křížová 47, 150 39 PRAHA 5			
Vypracoval: Ing. P. Hofmann	Hlavní inž. projekt: Ing. P. Hofmann		
Projektant:	Vel. atelieru: Ing. M. Butor		
DOLNÍ SLIVNO VODOJEM A ATS - REKONSTRUKCE SO 02 - STAVEBNÍ ČÁST - VODOJEM		Datum: 03/2017	
		Stupeň: DSP/ DPS	
		Formát: 8 A4	
Investor: Vodovody a kanalizace Mladá Boleslav, a.s., Čechova 1151, 293 22 Ml. Boleslav		Zak.číslo: VIS - 3/15- 027	
STAVEBNÍ DETAILY		Měřítko: 1:10	Číslo přílohy: D.2.3